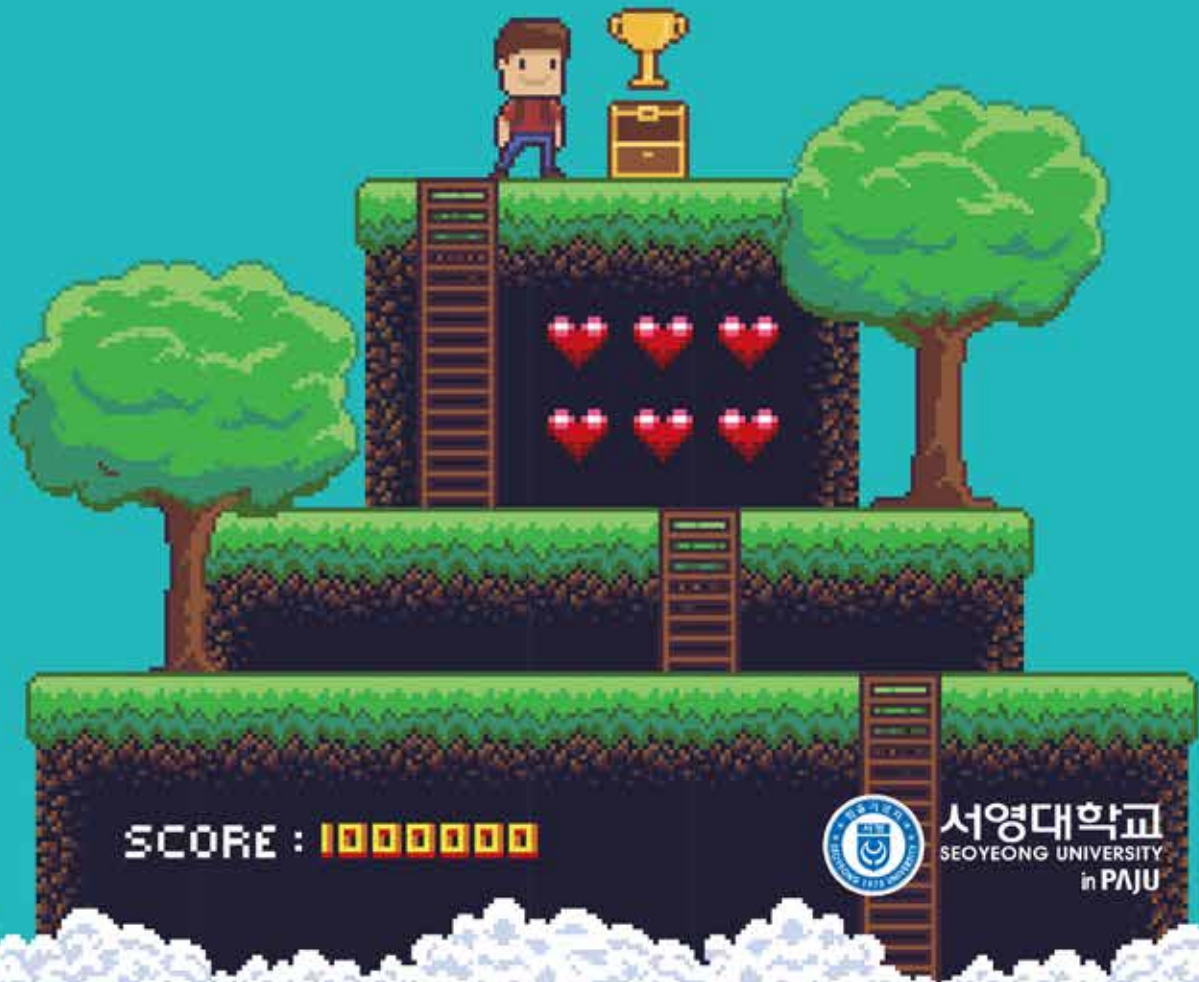


# 4년제 학사학위 모집요강

(전공심화과정)

서영대학교에서  
당신의 경력치를 높이세요!!



## 설립자훈

힘을 기르자

## 교훈

1. 근면성실
2. 실력함양
3. 창조의지

## 교육목표

국가관과 윤리관을 갖추고 인애정신을 생활화하는 전문직업인 양성  
창의적이고 도전적인 글로벌 전문직업인 양성  
현장중심의 실용적인 능력을 갖춘 전문직업인 양성

## 창학이념

### 인성교육

민족 주체 의식과 국가관을 확립하고 심신이 건전한 인성 교육을 한다.

### 신문화 창조 교육

전통 문화를 존중하고 건전한 신문화를 받아들여 실사회에 적응하고 선도하는 신문화 창조 교육을 한다.

### 기술 교육

고도의 기술을 연마하며 직업을 통한 자기실현에 노력하고 나아가 국가에 봉사하는 진취적인 기술 교육을 한다.

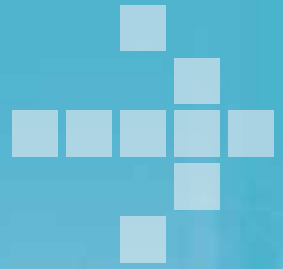


# SEOYEONG UNIVERSITY

# 끊임없는 도전

## 서영대학교

4년제 학사학위 과정을 만나보십시오  
새로운 미래가 시작됩니다.



전문대학교  
관련학과 졸업

+

학사학위  
전공심화과정

=

4년제  
학사학위 취득

▶

대학원  
석사과정 입학

### 산업체 경력이 없는 4년제 학사학위과정

산업체 경력 없이 2년제 졸업예정(졸업)자가 바로 3학년,  
3년제 졸업예정(졸업)자가 바로 4학년으로 입학하여  
학사학위를 취득하는 과정



## 1. 지원자격

전문대학 또는 이와 동등 이상의 학력이 있다고 인정되는 자로서 고등교육법 제50조의2 제4항에 따른 전공심화과정을 설치한 해당과 또는 교육부 장관이 정하는 관련 과를 졸업한 자

- ▶ 동일계열 관련학과 : 6 페이지 참조
- ▶ 동일계열 관련학과에 명시되지 않았더라도 전공심화과정 학과의 관련학점을 50% 이상 이수한 경우 관련학과 졸업자로 인정

## 2. 모집학과 및 정원

- ▶ 산업체 경력이 없는 4년제 학사학위과정

모집학과	주·야	모집정원(명)	모집학년
치위생학과	야간	15	4학년
임상병리학과	야간	15	
유아교육학과	야간	30	
사회복지행정학과	야간	20	3학년
미래자동차공학과	야간	15	
소방안전공학과	야간	20	
뷰티아트학과	야간	15	
호텔외식조리학과	야간	15	
합 계		145	

## 3. 모집일정

구 분	일 정	비 고	
정시모집	원서접수 및 서류제출	2023. 11. 27(월) ~ 2024. 01. 12(금)	
	합격자 발표	2024. 01. 22(월) 16:00	홈페이지
	합격자 등록	2024. 02. 07(수) ~ 02. 13(화)	지정은행

- ※ 결원 보충을 위한 총원 및 추가접수는 2. 29(목)까지 자율 실시함
- ※ 상기 일정은 추후 변경될 수 있으며, 변경된 내용은 홈페이지에 공지 예정

## 4. 장학금

- ▶ 입학시 : 입학금 면제, 수업료 25% 장학금 지급
- ▶ 재학중 : 매학기 등록금 납부 시 수업료 25% 장학금 지급(장학규정에 의함)



## 5. 성적반영

- ▶ 최종대학(교) 전학년 성적(평균평점) 배점 100점

## 6. 성적반영방법

- ▶ 최종대학(교)에서 취득한 전체 평균평점 성적의 반영은 출신대학에서 처리한 성적을 기준으로 반영하는 것을 원칙으로 하고, 다음의 계산법에 따른다.
  - 반영점수 : 최종대학(교) 전학년 평균평점 / 대학별 만점평균평점 × 100
- ※ 졸업예정자가 2학기 성적산출이 나오지 않는 경우, 1학기까지 성적 반영함.

## 7. 동점자 처리기준

- ▶ 1순위 : 최종대학(교) 취득학점이 많은자
- ▶ 2순위 : 최근학기 순 성적(백분율)이 높은 자

## 8. 지원자 제출서류

- ▶ 입학원서 1부
- ▶ 대학(교) 졸업(예정)증명서 1부
- ▶ 대학(교) 성적증명서 1부

## 9. 원서접수 및 입학상담

- ▶ 서영대학교 파주캠퍼스 입학홍보처(☎ 031-930-9522) \*창구접수만 가능





## 지원자 유의사항

- 입학원서 접수 후 전형별 지원 자격 기준에 해당하지 않는 자는 자격미달로 불합격처리합니다.
- 제출한 서류가 위조 및 변조 등 부정한 방법으로 합격 또는 입학한 사실이 확인될 경우 입학 전후에 상관없이 합격 또는 입학허가를 취소합니다.
- 입학전형의 성적 및 평가내용은 일절 공개하지 않습니다.
- 접수된 입학원서와 제출서류는 취소 또는 변경이 불가능하며 반환하지 않습니다.
- 합격자 발표 시 성적순에 따라 발표하고, 미등록자 등으로 인한 결원이 발생할 경우후순위자로 충원합니다.
- 우리 대학에 합격·등록한 자가 개인사정으로 입학을 포기할 경우 2024년 2월 29일(목) 16:00 이전까지 입학홍보처에 입학포기원을 제출하여야 합니다. 이 경우 등록금 전액을 환불하며, 그 이후에는 '학교 수업료 및 입학금에 관한 규칙'에 따라 환불합니다.
- 등록금 환불을 원하는 경우에는 입학포기원을 작성하고 본인 및 대리인의 도장과 신분증, 등록금 납입영수증 등을 첨부하여 제출하여야 합니다(단, 토요일, 일요일은 제외).
- 모집요강에 규정되지 않은 내용은 우리대학 '전공심화과정운영위원회'의 결정에 따릅니다.

## 관련학과 기준

모집학과명	관련학과명
치위생학과	치위생과
임상병리학과	임상병리과
유아교육학과	유아교육과, 아동학과, 아동교육상담과, 아동학습지도과, 아동미술교육과, 특수복지교육과, 유아영어지도과, 유아특수보육과, 유아특수재활과, 장애유아보육과, 유아체육전공 등 유사학과
사회복지행정학과	사회복지행정과, 가족복지과, 가족사회복지과, 복지경영과, 복지상담과, 복지행정과, 사회복지경영과, 복지상담과, 사회복지비서행정과, 사회복지상담과, 경찰복지과, 아동청소년복지과, 행정복지과, 노인보건복지과, 보건복지계열, 보건사회복지과, 의료복지과, 복지관광과, 실버복지경영과, 실버복지과, 실버케어복지과, 케어복지과, 케어사회복지과, 실버케어보건복지과, 사회복지과, 보건복지계열, 아동노인복지과, 아동보육과, 산업복지경영과, 관광레저복지과, 건강복지과, 노인복지상담과, 선교복지전공 등 유사학과
미래자동차공학과	미래자동차과, 자동차기계과, 기계자동차과, 자동차매니저과, 자동차사무관리과, 자동차서비스과, 자동차유지관리과, 차세대자동차과, 기계자동차산업계열, 기계차량계열, 기계자동차공학군, 스마트자동차과, 자동차튜닝과, 자동차설계군, 자동차정비군, 자동차전자과, 제철 자동차계열, 카오디오과 등 유사학과



## 관련학과 기준

모집학과명	관련학과명
소방안전공학과	소방안전과, 소방안전관리과, 소방행정과, 소방시스템과, 소방방재과, 건축소방과, 소방계열 및 공업계열 등 유사학과
뷰티아트학과	뷰티아트과, 뷰티코디네이션과, 뷰티케어과, 뷰티미용과, 미용피부관리과, 피부미용디자인과, 관광뷰티디자인과, 메이크업코디과, 미용예술과, 뷰티디자인과, 피부비만관리과, 미용계열, 피부보건과, 화장품과학과, 뷰티아트디자인과, 스타일리스트과, 코디메이크업과, 화장품미용과, 미용아트과, 헤어디자인과, 방송메이크업전공, 방송모델과, 방송연예코디과, 뷰티건강복지과, 스킨케어과, 스파테라피과, 의료미용과, 웨딩&이벤트과, 웨딩뷰티패션과, 토털뷰티디자인과, 패션스타일리스트과 등 유사학과
호텔외식조리학과	호텔외식조리과, 식품조리과, 식품영양조리과, 호텔식품과, 관광호텔조리과, 국제호텔쿠칭과, 식음료조리과, 전통조리과, 조리예술과, 호텔조리과, 식품가공조리과, 푸드스타일리스트과, 관광외식조리과, 제과데코레이션과, 호텔조리영양과, 호텔조리제빵과, 호텔푸드코디네이터과, 바리스타&소믈리에과, 웰빙외식조리과, 국제서양조리과, 국제소믈리에과, 일식조리전공 등 유사학과

※ 유사학과 판단은 '전공심화과정 운영위원회' 및 '전공심화과정 교육과정편성위원회' 에서 결정함

## 서영대학교 지하철 안내



- 경의중앙선**
- 홍대입구역에서 **42분**
  - 대곡역에서 **26분**
  - 디지털미디어시티역에서 **36분**

**서해선**

- 인천검암에서 **49분**
- 인천계양에서 **44분**
- 사우역(김포시청)에서 **49분**
- 김포공항역에서 **37분**
- 까치산역에서 **50분**
- 부천소사에서 **42분**

본 <모집요강>에 수록된 내용 중 일부가 변경될 수도 있으므로 반드시  
추후 발표되는 <모집요강>을 파주캠퍼스 홈페이지에서 확인하시기 바랍니다.

[www.seoyeong.ac.kr](http://www.seoyeong.ac.kr)



**서영대학교**  
SEOYEONG UNIVERSITY  
in PAJU

(10843) 경기도 파주시 월릉면 서영로 170 입학상담 : 031-930-9522 팩스 : 031-930-9529

[www.seoyeong.ac.kr](http://www.seoyeong.ac.kr)  
[m.seoyeong.ac.kr](mailto:m.seoyeong.ac.kr)

학 과 연 락 처	치위생학과 ☎ (031) 930 - 9583	미래자동차공학과 ☎ (031) 930 - 9690
	임상병리학과 ☎ (031) 930 - 9653	소방안전공학과 ☎ (031) 930 - 9670
	유아교육학과 ☎ (031) 930 - 9662	뷰티아트학과 ☎ (031) 930 - 9610
	사회복지행정학과 ☎ (031) 930 - 9560	호텔외식조리학과 ☎ (031) 930 - 9693